

IGS:FF

Herzlich willkommen

Oberstufe mit Profil



Der Deutsche
Schulpreis
Preisträger

Oberstufe

Einführungsphase

Klasse 11: Vorbereitung auf die Qualifikationsphase

Qualifikationsphase

- Klasse 12: Fachhochschulreife
- Klasse 13: Abitur

Vertrautes in der Einführungsphase

Verlässliche Strukturen

- Klassenverband
- Klassenzimmer
- zwei Tutor:innen
- gemeinsame Tutor:innenstunde (Freitag)

Unterricht und Schulalltag

- Ganztagschule (07.55 bis 15.45 Uhr)
- Unterricht mit iPads
- Lebensweltstunde

Orientierung und Erfahrung

- Betriebspraktikum
- Berufsangebote
- Möglichkeiten zur Orientierung
- Austauschfahrten/ internationale Begegnungen



Neues in der Einführungsphase

Stundenplan und Organisation

- 14 Fächer
- mögliche Hausaufgaben, statt PerLe-Stunden
- mehr Klausuren
- mehr Unterrichtsvor/-nachbereitung

Eigenverantwortung

- zunehmende Selbstständigkeit
- Entscheidungen zur Zukunft treffen und umsetzen
- und: arbeiten mit iPads

Gemeinsame Aktionen

- Kennenlerntage bereits in diesem Schuljahr
- Klassentraining
- Teambuilding
- Kennenlernfahrt

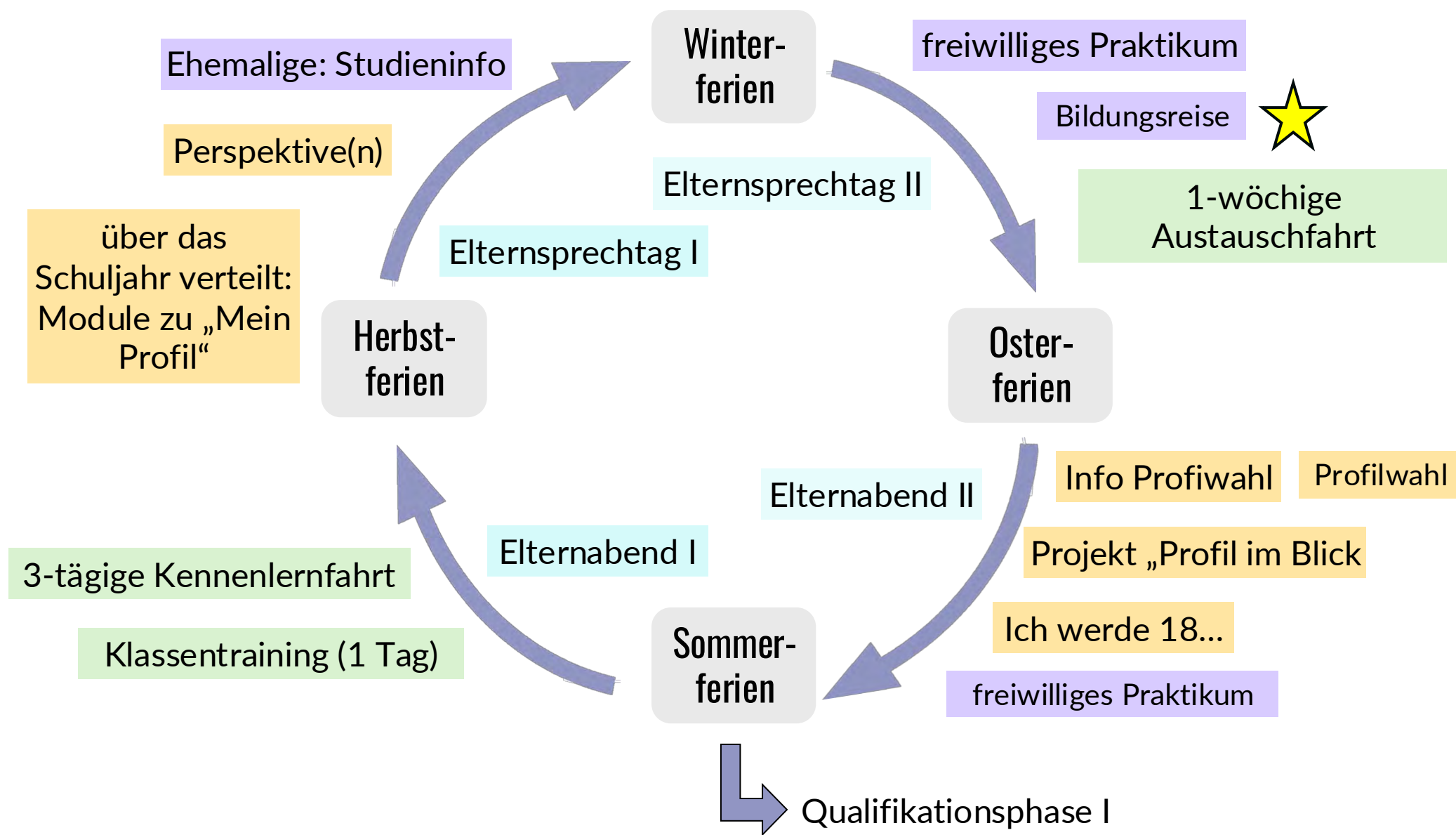


Die 14 Fächer in der Einführungsphase

Aufgabenfeld A Sprachen MU/KU/DS			Aufgabenfeld B Gesellschaftswissen- schaften	Aufgabenfeld C Naturwissenschaften Mathematik	Sport
De			GE	MA	SP I (1 Halbj.)
EN			EK (1. Halbj.)	BI	SP M (1 Halbj.)
SN (ab 11)	SN (ab 7)	FR (ab 7)	PW	CH	
Ku (1 Halbj.)			RE	PH	
Mu (1 Halbj.)	DS (1 Halbj.)		WN	Wahlfach: IF (1 Halbj.)	

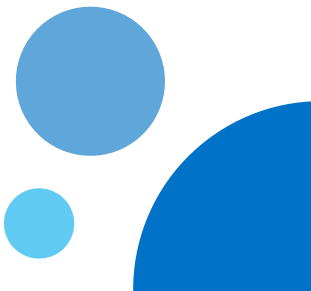
Hinweis: Alle Abitur-Prüfungsfächer müssen auch schon in Klasse 11 belegt werden.

Die Jahresstruktur in der Einführungsphase



Wichtige Termine

- Informationsabend zur Aufnahme in den 11. Jahrgang: DI, 20.01.2026, 18.30 Uhr
- Anmeldung: 01.02.2026 bis 20.02.2026
- Bescheid über die Aufnahme: März 2026
- Kennenlerntage mit Kurswahlen und Klassenbildung: MO, 29.06.2026, und DI, 30.06.2026
- Schulbeginn: DO, 13.08.2026



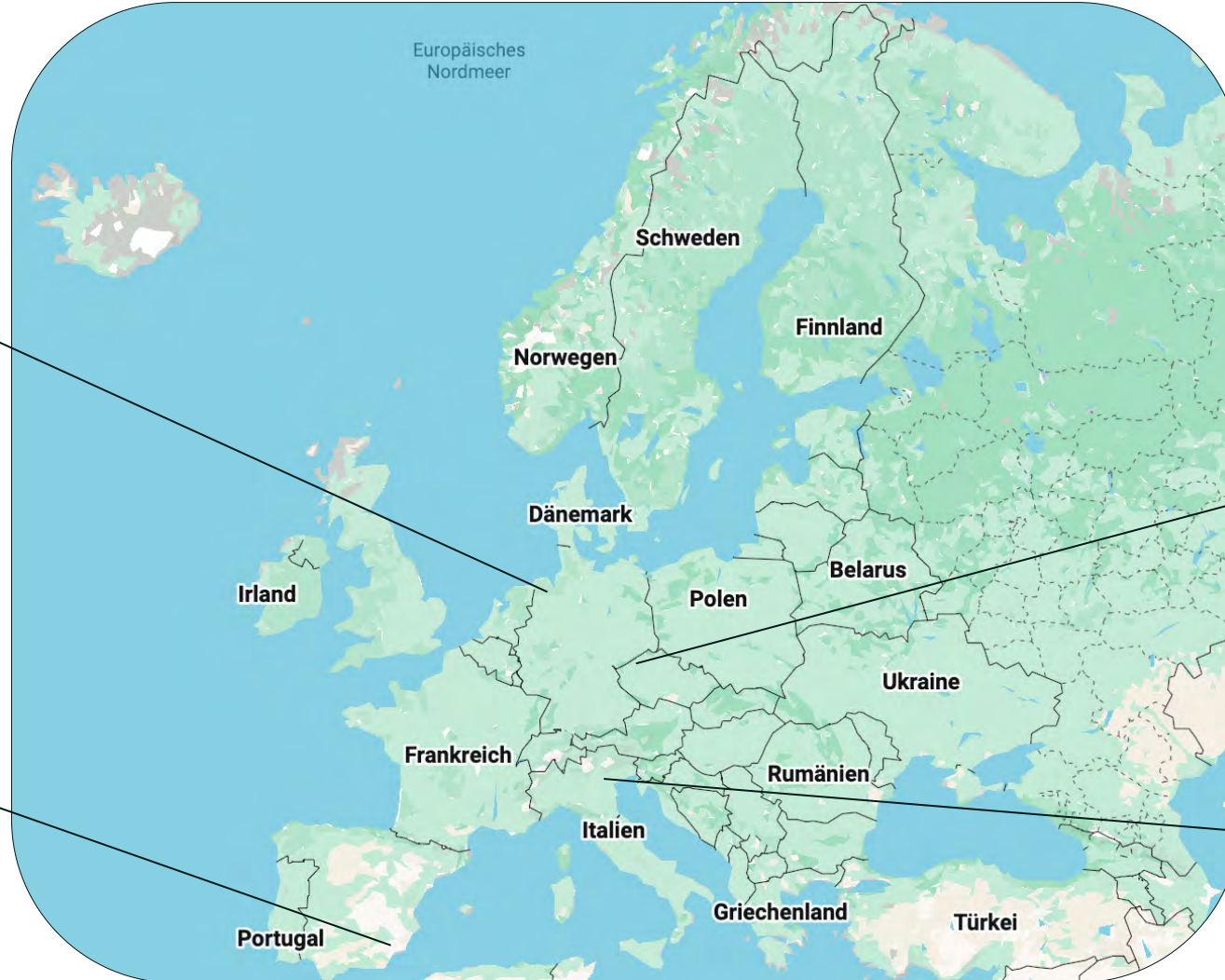
Viele Austauschfahrten (Beispiele)



**Europaaustausch
(220 €)**



Spanien (750 €)



Tschechien



Italien

Auslandsaufenthalt

Zeitraum

- ein Jahr oder nur erstes oder zweites Halbjahr
-

Voraussetzungen

- Anmeldung an der IGS:FF
 - schriftlicher Antrag und Genehmigung durch die Schulleitung
 - Bestätigung durch Austauschorganisation während des Aufenthalts: E-Mail-Kontakt zu Herrn Sekula
-

fachliche Vorgaben

- erfolgreiche Teilnahme am Unterricht in
 - Mathematik
 - beiden Fremdsprachen (Fortsetzung bzw. Neubeginn beachten!)
 - mind. ein gesellschaftswissenschaftliches Fach
 - mind. eine Naturwissenschaft
-

Rückkehr

- sofort zurückmelden
- Zeugnis der Gastschule mit entsprechenden Noten vorzeigen; Entscheidung über das Aufrücken in den 12. Jahrgang

Oberstufe

Einführungsphase

Klasse 11: Vorbereitung auf die Qualifikationsphase

Qualifikationsphase

- Klasse 12: Fachhochschulreife
- Klasse 13: Abitur



E:M-U

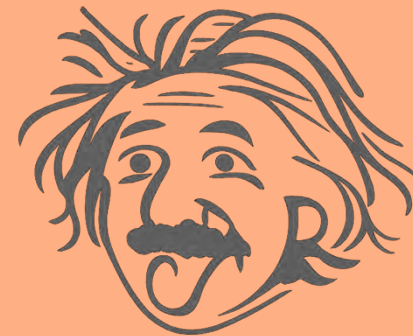


de.e.p

Unsere Profile in der
Qualifikationsphase



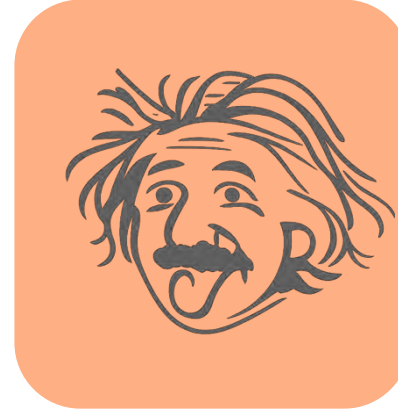
KuLT!



Einstein

Austausch innerhalb der Schule für den Jahrgang 11

Du hast Dein Profil gewählt! Was nun?



Projekt: Profil im Blick

Forschungstage im 11. Jahrgang

Unsere Profile in der Oberstufe

die Idee

*bieten mehr als die vom
Kultusministerium geforderte
Schwerpunktsetzung*

*setzen erfolgreiche Konzepte aus
der SI fort*

*schaffen verlässliche soziale
Strukturen für Schüler:innen und
Lehrer:innen in den jeweiligen
Profilen*

mehrdimensional

themenorientiert

fächerverbindend

fächerübergreifend

- Schwerpunkte setzen durch Wahl eines Profils
- Überblick behalten durch Fächerübergriff
- Stärken fördern durch Individualisierung
- Kooperatives Lernen fördern durch Gruppenarbeit

Unsere Profile in der Oberstufe

der Rahmen

Profil-Team

Zusammenarbeit

Austausch

Fächerübergreif

Profil-Tag

Exkursionen

Projekte

Praxisbezug

Profil-Gruppe

Stabilität

Verlässlichkeit

Profilraum

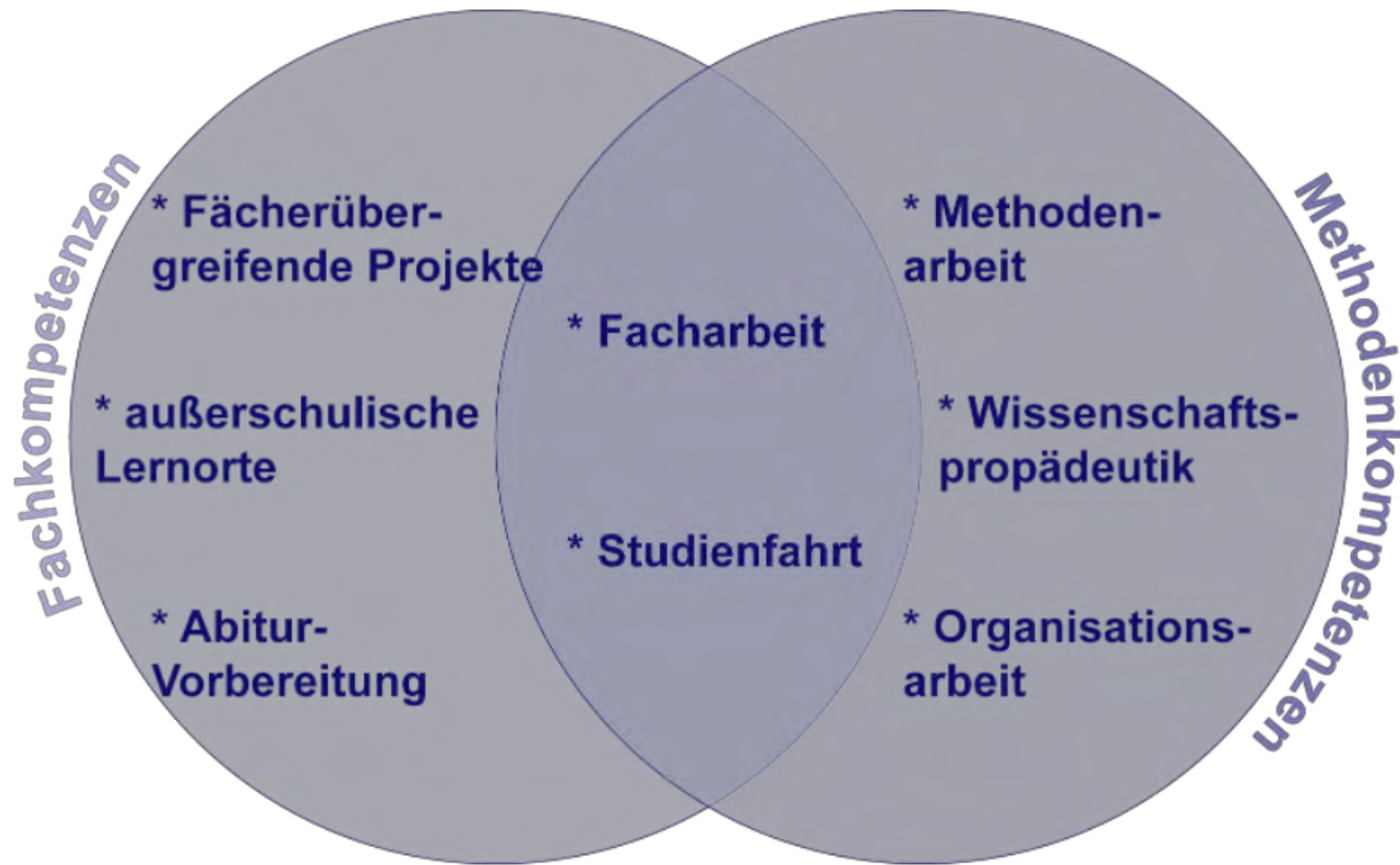
Studienfahrt

Profilbezug

Gemeinschaft

Neues

Profilstunden im Seminarfach





Biologie

Chemie

Erdkunde

Deutsch

Mathe

Politik

Geschichte (13)

Experiment: Mensch-Umwelt

Das naturwissenschaftliche Profil mit geowissenschaftlichem Impuls.

Gemeinsamer Unterricht im Profilverband

E:M-U

Kooperation mit
dem BioS



Untersuchungen
vor Ort -
Renaturierung an
der Mittelriede und
Elektrobefischung

Kursfahrten





**Den Dingen auf den
Grund gehen.**

Englisch

Deutsch

Politik

Mathe

Geschichte (13)

(Biologie)

Die Baustelle Europa wartet auf dich.





Ich habe keine besondere
Begabung, sondern bin nur
leidenschaftlich neugierig.

Geschichte

Politik

Mathe

Physik

Deutsch

Kooperationen und Projekte

Projekt digit@l world

- Ostfalia Wolfenbüttel
- Siemens Braunschweig
- TU Braunschweig

Projekt ITECH

- Informationstechnik
- Computerlogik

Projekt ISS

KZ-Gedenkstätte Mittelbau-Dora

Gemeinsamer Unterricht im Profilverband

Einstein





**Kunst, Sprache und Literatur
in ihren historischen
Zusammenhängen.**

Kunst

Deutsch

Geschichte

Politik (in 13)

(Biologie)

Gemeinsamer Unterricht im Profilverband

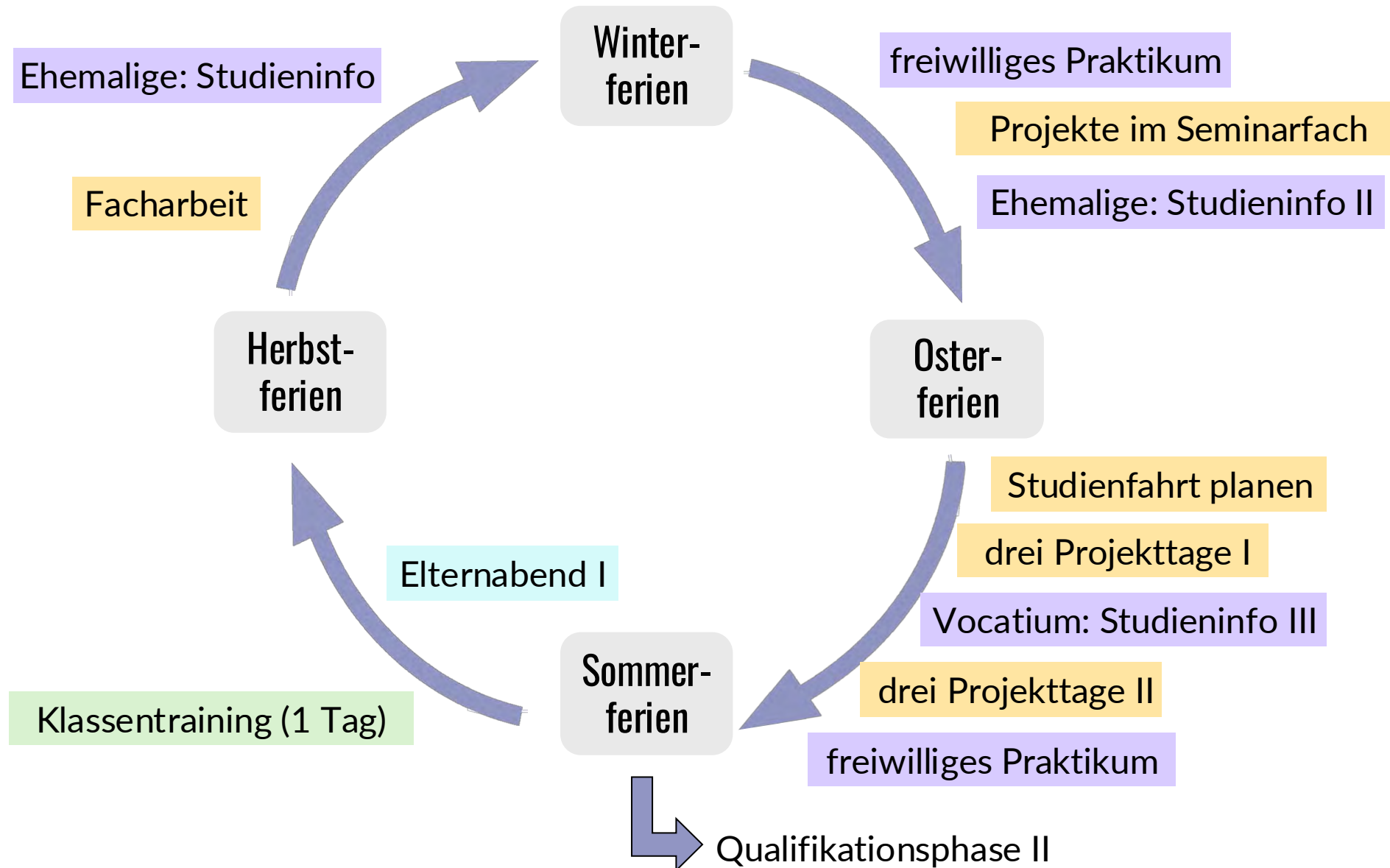
KuLT!



Kursfahrten z. B. nach
Weimar



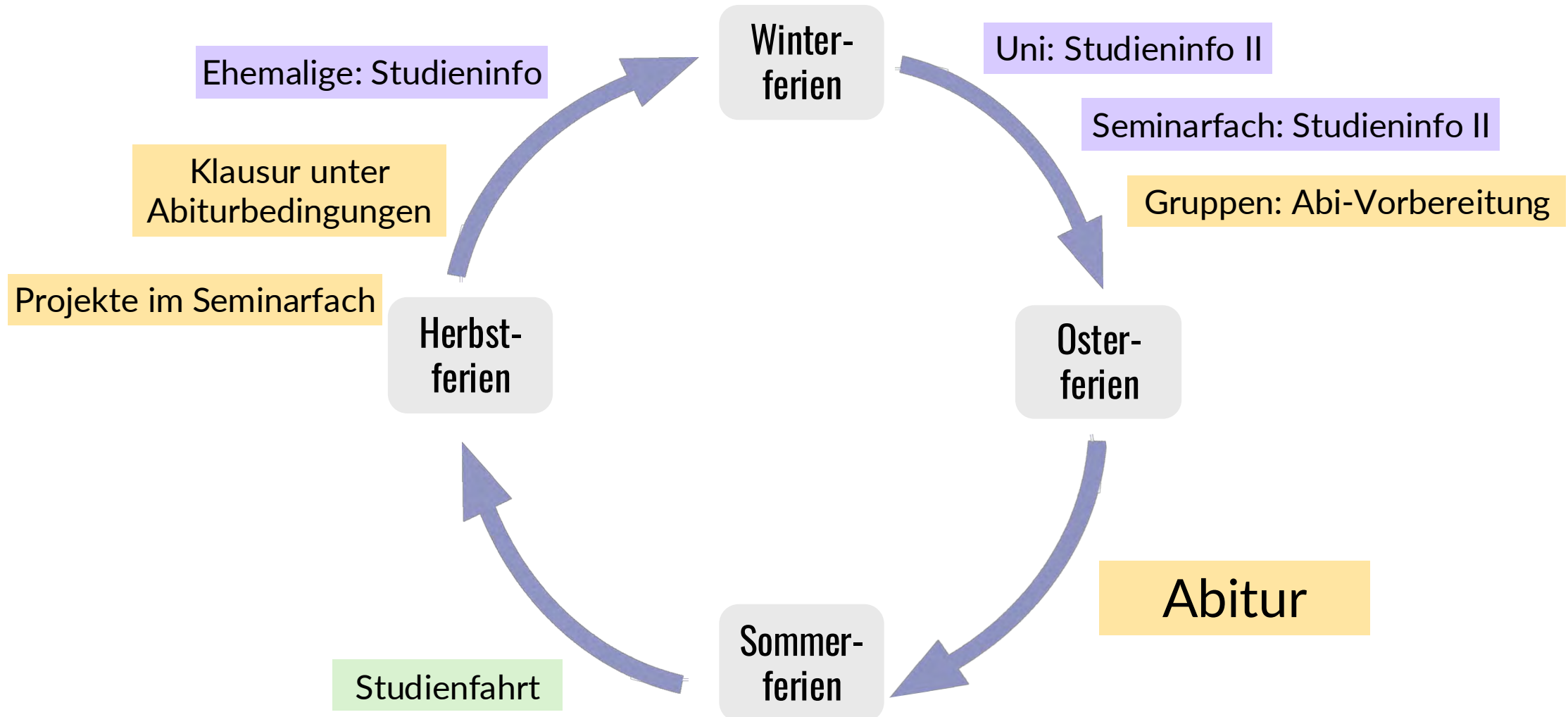
Die Jahresstruktur in der Qualifikationsphase I (12)



Schülerinnen und Schüler steigen in den Ring und liefern kurze, pointierte Slams zu Themen aus Wissenschaft, Kultur und Sprache. Nicht nur Wissen zählt, sondern Auftritt, Tempo und Wirkung: Die Trophäe gewinnt, wer das Publikum mit Charme und Witz am stärksten mitreißt. Zehn Minuten pro Beitrag – dann fällt die Entscheidung.



Die Jahresstruktur in der Qualifikationsphase II (13)



Abitur im Überblick

		E:M-U	de.e.p	Einstein	KuLT!
P1		BI	EN	GE	KU
P2		CH	DE	MA	DE
P3		EK	PW	PW	GE
P4	P5	Kernfach I		Kernfach II	Kernfach II
P4	P5	Kernfach II			

Unsere Profiloberstufe und die vom Kultusministerium geforderte Schwerpunktsetzung

	E:M-U naturwissenschaftlicher Schwerpunkt	KuLt! musisch-künstlerischer Schwerpunkt	de.e.p sprachlicher Schwerpunkt	Einstein gesellschafts- wissenschaftlicher Schwerpunkt	Wochen- stunden	SHJ
Schwerpunkt- fächer	Biologie Chemie	Kunst Deutsch	Englisch Deutsch	Geschichte Mathematik	5 5	4 4
P3-Fach	Erdkunde	Geschichte	Politik-Wirtschaft	Politik-Wirtschaft	5	4
weitere Kern- fächer	Deutsch Fremdsprache Mathematik	Fremdsprache Mathematik	Französisch/Spanisch Mathematik	Deutsch Fremdsprache	3 3 3	4 4 4
Ergänzungsfächer		Naturwissenschaft	Naturwissenschaft	Physik	3	4
	MU, KU, DS	MU, DS	MU, KU, DS	MU, KU, DS	3	2
	Geschichte		Geschichte		3	2
	Politik-Wirtschaft	Politik-Wirtschaft			3	2
	Religion / Werte und Normen	Religion / Werte und Normen	Religion / Werte und Normen	Religion / Werte und Normen	3	2
Wahl: Informatik				Informatik oder Fremdsprache oder Naturwissenschaft	3 3	2 2
	Sport	Sport	Sport	Sport	2	4
	Seminarfach	Seminarfach	Seminarfach	Seminarfach	2	3

Kursfahrt in 13

iPads

Kooperationen

spannende Vorträge

Bildungsreise

Hochseilgarten

eigene Cafeteria

Facharbeitsslam

Erasmus+

Autorenlesungen

Verkehrssicherheitstag

Habt ihr/haben Sie noch Fragen?

dana.hegmann@igsff-bs.de

sven.sekula@igsff-bs.de

